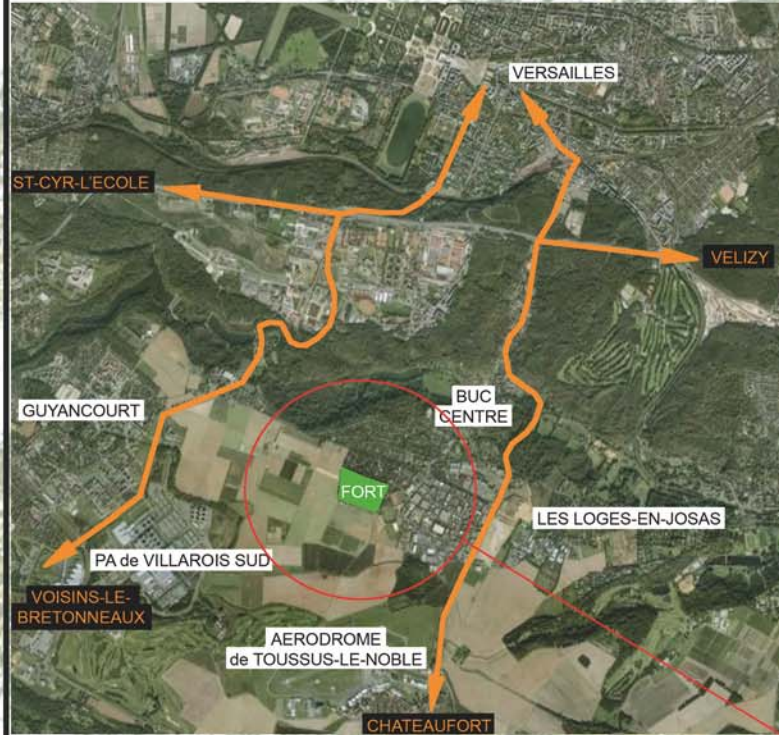


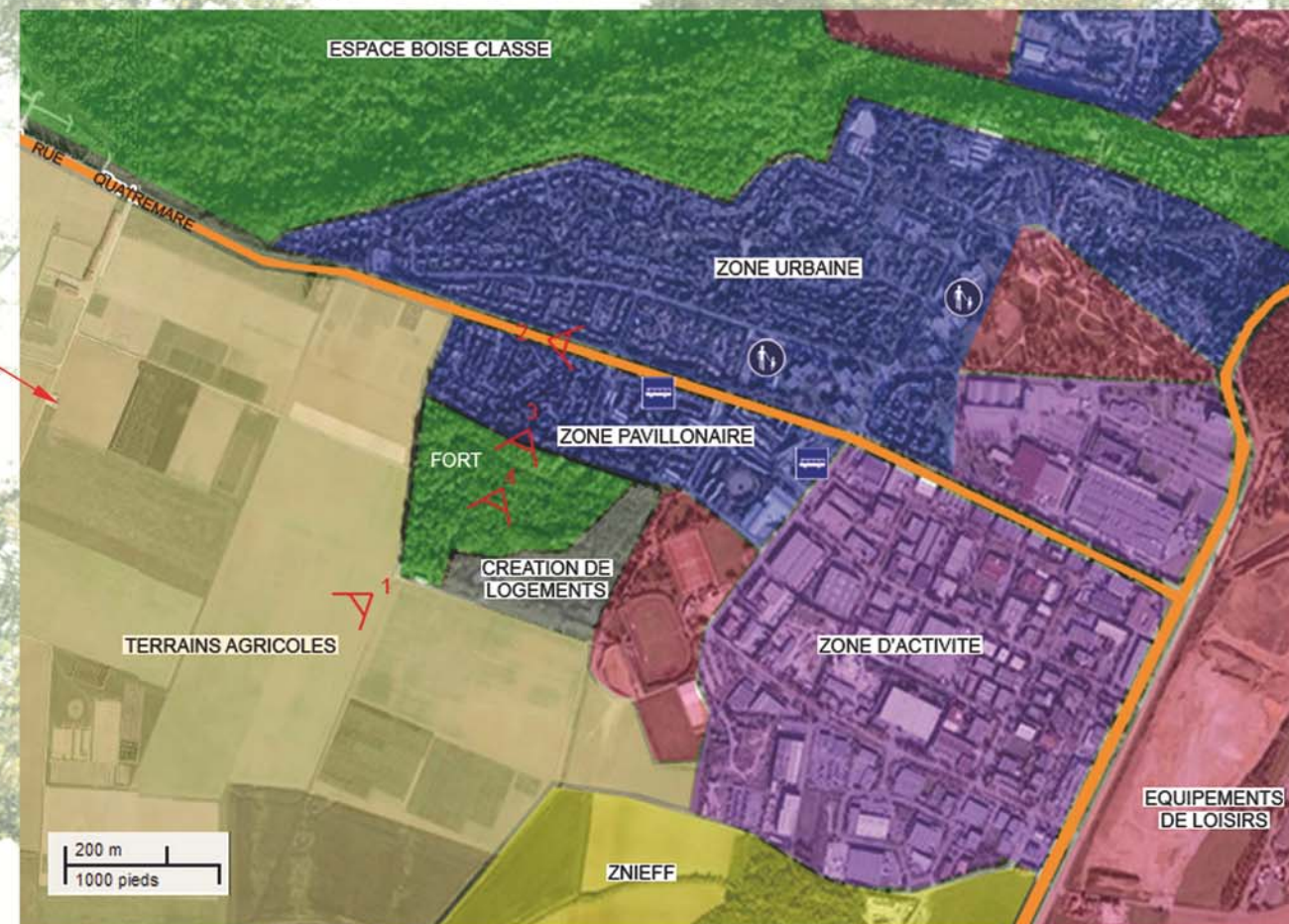
ÉCO FORT DE BUC

UN CENTRE DE FORMATION ET D'INFORMATION ENVIRONNEMENTALES

PLAN DE LOCALISATION



PLAN LOCAL D'URBANISME



LEGENDE : ARRET DE BUS GROUPE SCOLAIRE

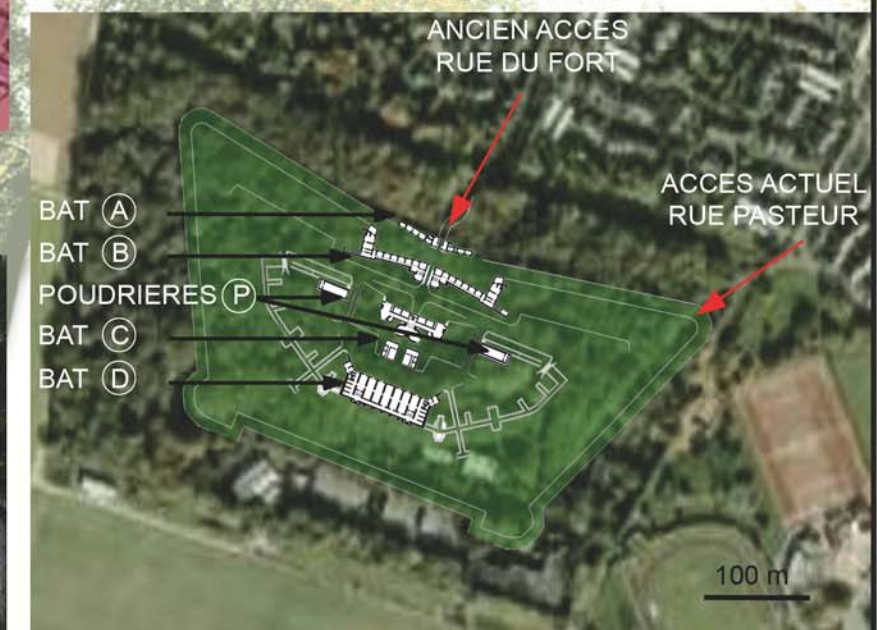
CONTEXTE

PRÉSENCE D'AXE **NORD-SUD**, VIA VERSAILLES QUI TRAVERSE LA VALLÉE DE LA BIÈVRE

A PROXIMITÉ,

- AU SUD DU FORT, DES TERRAINS AGRICOLES, ET UNE ZNIEFF "LE PRÉ CLOS", ÉLÉMENT DU RÉSEAU ANCIEN D'ALIMENTATION DES BASSINS DE VERSAILLES, QUI CONTRIBUE AU DRAINAGE DU PLATEAU
- A L'EST DU FORT, UNE **ZONE D'ACTIVITÉ** AVEC LE CENTRE COMMERCIAL DU QUARTIER, ET DE L'AUTRE CÔTÉ DE LA D938 UN TERRAIN DE GOLF
- AU NORD, UNE **ZONE PAVILLONNAIRE**, DES HLM, UNE CRÈCHE POUR ENTREPRISE, DES GROUPES SCOLAIRES
- PROJET, AU SUD ET À L'EST DU FORT, DE LOGEMENTS NOTAMMENT SOCIAUX

PLAN MASSE DU FORT



TERRAINS AGRICOLES (1)



RUE QUATREMARE (2)



ENTREE NORD (3)



VEGETATION DENSE



FACADE NORD DU BAT (D) (4)



ÉCO FORT DE BUC

UN CENTRE DE FORMATION ET D'INFORMATION ENVIRONNEMENTALES

PROJET



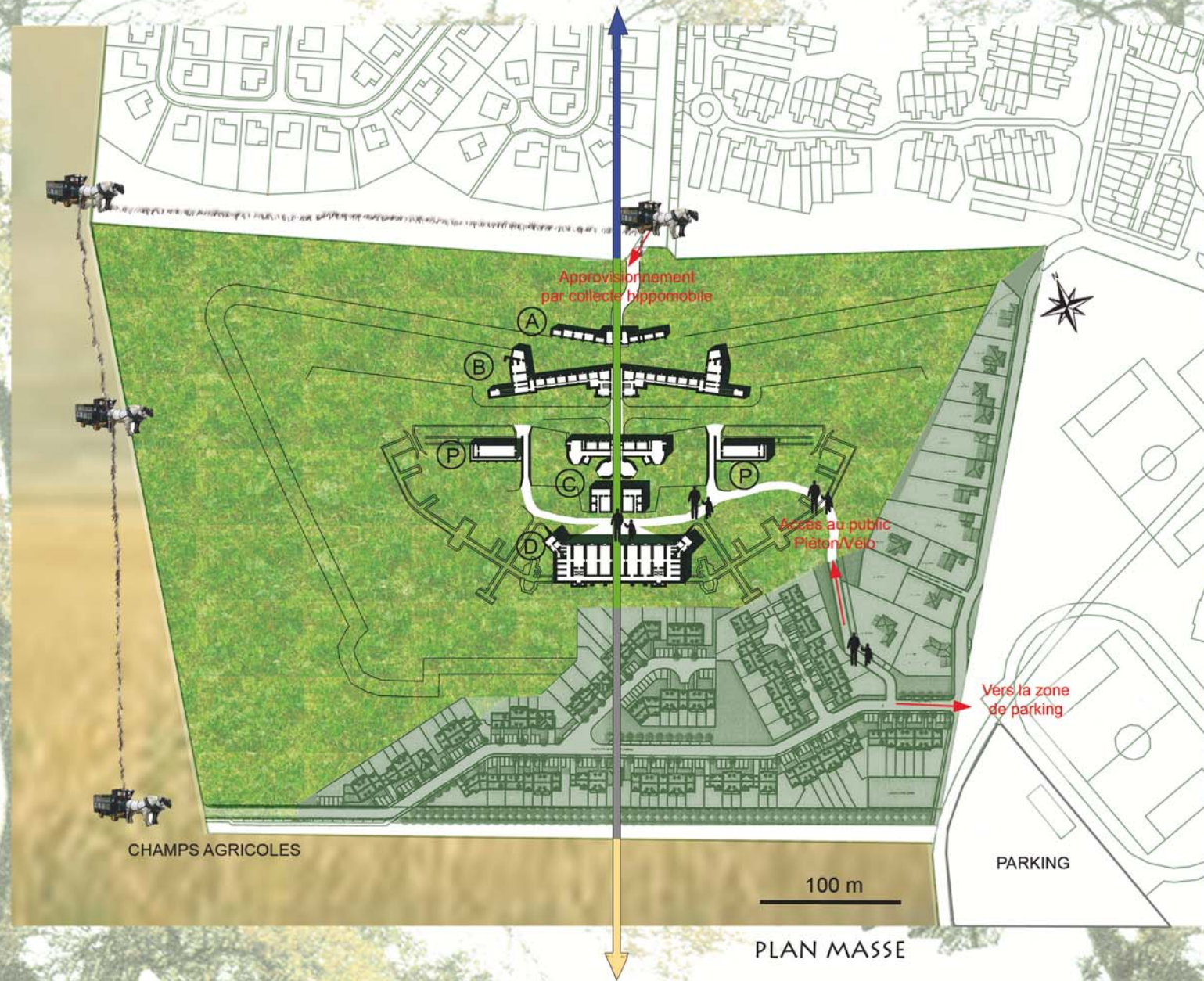
POUDRIÈRES (P) REHABILITÉES EN SALLES DE CONFÉRENCE



BAT (D) REHABILITÉ EN BUREAUX À L'ÉTAGE



BAT (D) REHABILITÉ EN SALLE D'EXPOSITION AU RDC



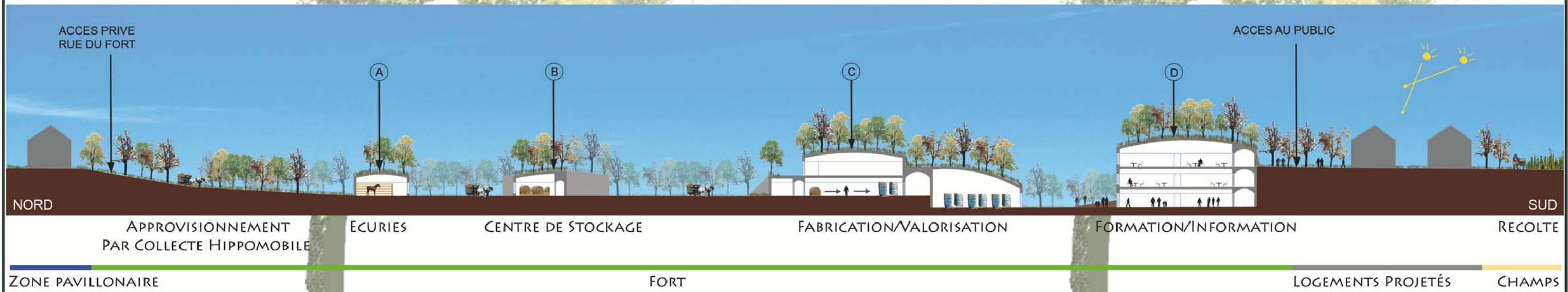
L'ÉCO FORT DE BUC SE PROPOSE UN PROGRAMME DE RÉHABILITATION DE SES CONSTRUCTIONS MAJEURES AFIN D'ABRITER DES ENTREPRISES DOTÉES D'UN SAVOIR-FAIRE DANS LE DOMAINE DE LA CONCEPTION ET LA MISE EN ŒUVRE D'AGRO MATÉRIEAUX (ISOLANTS EN PAILLE, EN CHANVRE...), ET ÉNERGIES RENOUVELABLES (SOLAIRE, ÉOLIEN...).

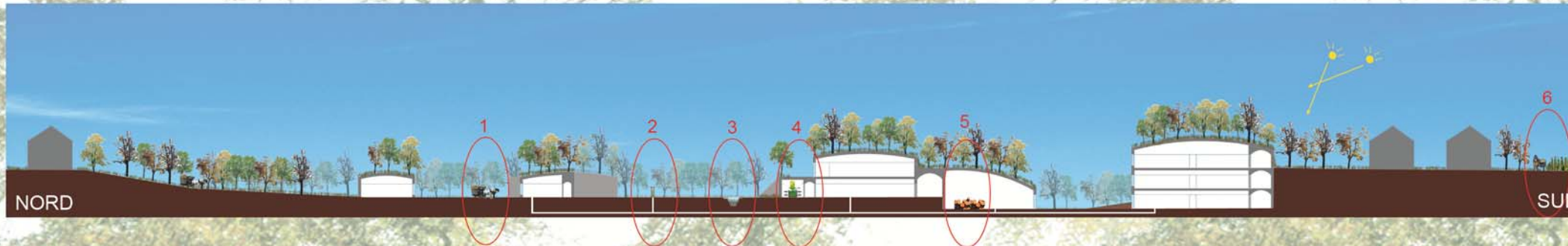
DANS LE BUT D'UN DÉVELOPPEMENT PÉRENNE DU TERRITOIRE EN INTÉGRANT UNE **DIMENSION ÉCONOMIQUE, ENVIRONNEMENTALE ET SOCIALE.**

CETTE GESTION REPOSE SUR DE NOUVEAUX PARTENARIATS ENTRE LES ENTREPRISES ET LES TERRITOIRES, POUR LES SERVICES, LES BESOINS, L'EMPLOI

PROGRAMME

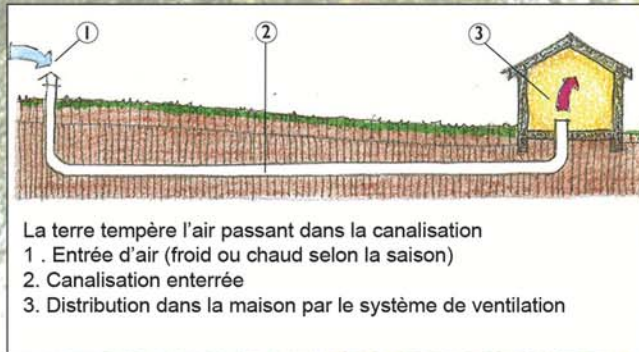
RÉHABILITATION DES CONSTRUCTIONS EXISTANTES :
 BAT (A) _ ECURIES
 BAT (B) _ CENTRE DE STOCKAGE
 BAT (C) _ FABRICATION/VALORISATION
 BAT (D) _ FORMATION/INFORMATION POUR LE PUBLIC
 POUDRIÈRES (P) _ SALLES DE CONFÉRENCE



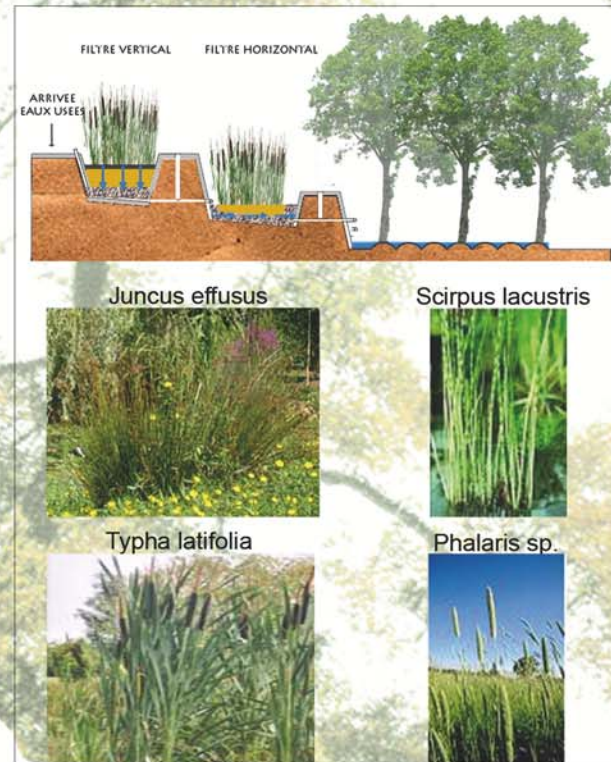


GESTION DIFFÉRENCIÉE

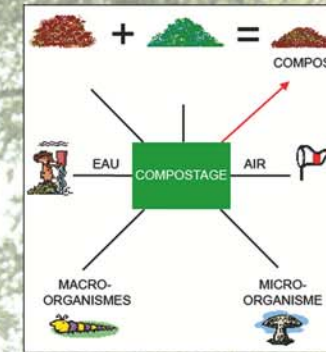
SCHEMA DE PRINCIPE DU PUIT CANADIEN (2)



TRAITEMENT DES EAUX USÉES PAR LITS PLANTÉS DE ROSEAUX ZÉRO REJET (3)



SCHEMA DE PRINCIPE DU COMPOSTAGE (4)



AGRO MATÉRIAUX BRIQUES ISOLANTES RÉALISÉES À PARTIR DE BROYAT DE TOURNESOL (6)



L'ÉCO FORT DE BUC EST CONÇU SUIVANT LA **DÉ-MARCHE HQE®**
 LE TISSU EXISTANT EST AUTONOME

- **CIBLE N°4-GESTION DE L'ÉNERGIE** : PUIITS CANADIENS, CHAUDIÈRE À BOIS, CHAUDIÈRE À BIOMASSE, COLLECTE HIPPOMOBILE

- **CIBLE N°5-GESTION DE L'EAU** : TRAITEMENT DES EAUX USÉES PAR LITS PLANTÉS DE ROSEAUX

- **CIBLE N°3-CHANTIER À FAIBLE NUISANCE** : CHANTIER VERT, RECONVERSION DU FORT EN RESPECTANT L'ENVIRONNEMENT POUR NE PAS LE DÉNATURER

- **CIBLE N°6-GESTION DES DÉCHETS** : COMPOSTAGE SUR SITE

- **CIBLE N°10-CONFORT VISUEL** : ESPACE VERT EXISTANT ET ESPACE VERT FILTRANT

- PRODUCTION DES TERRES AGRICOLES AU SUD DU FORT, AGRO-MATÉRIAUX : BLÉ, COLZA, MAÏS..., À TRANSFORMER EN ISOLANTS ÉCOLOGIQUES

CHAUDIÈRE À BOIS OU À BIOMASSE (5)



COLLECTE HIPPOMOBILE FAIBLE BILAN CARBONE (1)

