

RÉHABILITATION THERMIQUE DU CENTRE ADMINISTRATIF SAINT-JUST À IVRY-SUR-SEINE (94)

BÂTIMENT tertiaire : RÉHABILITATION THERMIQUE - ITE BIOSOURCÉE + MENUISERIES DOUBLE VITRAGE + PROTECTION SOLAIRE
OBJECTIF DE PERFORMANCE ÉNERGÉTIQUE GLOBALE : 90 KWHF/M².AN EN PRÉVISION DU DÉCRET TERTIAIRE 2030

maître
D'OUVRAGE Ville d'Ivry-sur-Seine
LOCALISATION Ivry-sur-Seine (94)
MISSIONS Réhabilitation thermique du
Centre Administratif Saint-Just
AR ARCHITECTES / VERDI
maîtrise
D'OEUVRE
SURFACE 7 077m²
BUDGET 2 000 000€ HT
CALENDRIER Lauréat 2022 - Phase PRO/DCE



Bâtiment C du Centre Administratif Saint-Just - Ancienne Parfumerie Lesquendieu datant de 1930



Façade principale Rue Saint-Just réhabilitée thermiquement - État projeté

La réhabilitation thermique du Centre Administratif Saint-Just vise à améliorer le **niveau de performance énergétique globale de l'ensemble des bâtiments à 90 kWh/m².an (valeur absolue 2030 – 15%) par rapport à la consommation énergétique actuelle : 146 kWh/m².an**. Ainsi, nous proposons d'**isoler par l'extérieur** les façades subissant d'importantes **surchauffes en été** et de fortes **déperditions thermiques en hiver**, de remplacer toutes les menuiseries extérieures par des menuiseries performantes doublées des dispositifs de brise-soleil. Le projet retrouve également une **harmonisation de l'ensemble des façades des bâtiments** pour créer un seul langage et une seule unité architecturale.

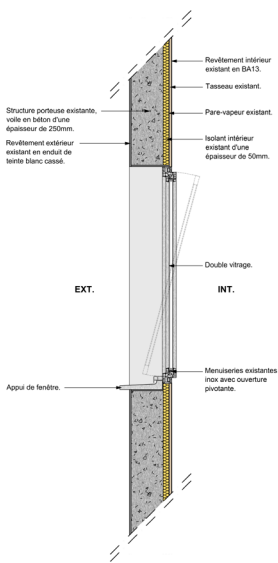




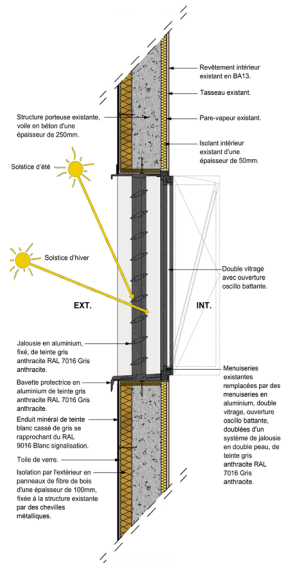
Typologie 4 - Façade C1 - État existant



Typologie 4 - Façade C1 - État projeté



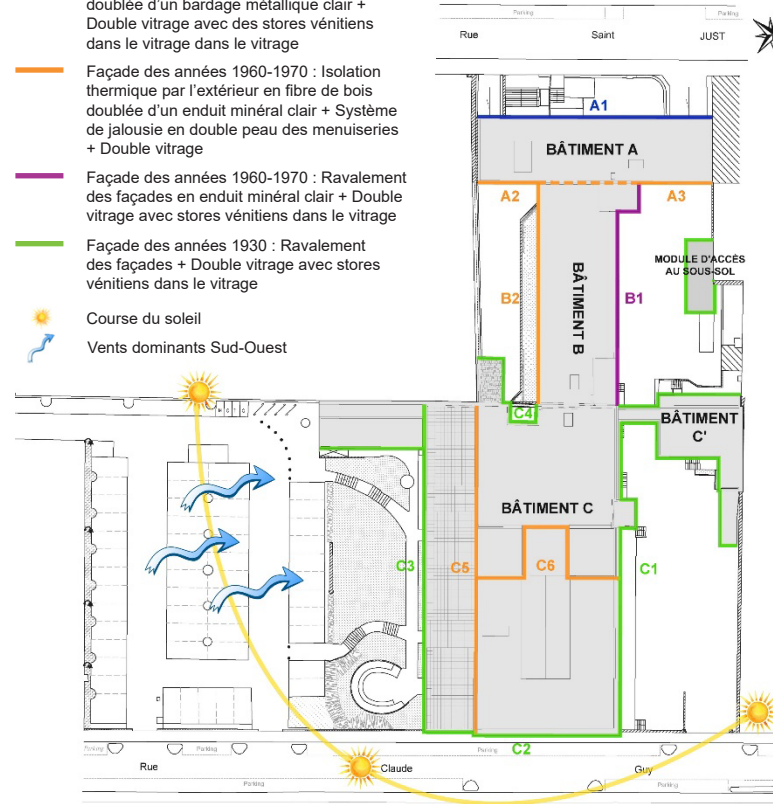
Typologie 2 - Coupe de principe État existant



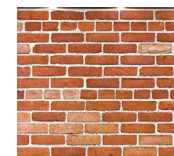
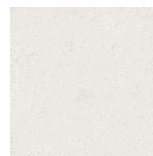
Typologie 2 - Coupe de principe État projeté

Légende :

- Façade des années 1960-1970 : Isolation thermique par l'extérieur en fibre de bois doublée d'un bardage métallique clair + Double vitrage avec des stores vénitiens dans le vitrage
- Façade des années 1960-1970 : Isolation thermique par l'extérieur en fibre de bois doublée d'un enduit minéral clair + Système de jalousie en double peau des menuiseries + Double vitrage
- Façade des années 1960-1970 : Ravalement des façades en enduit minéral clair + Double vitrage avec stores vénitiens dans le vitrage
- Façade des années 1930 : Ravalement des façades + Double vitrage avec stores vénitiens dans le vitrage
- Course du soleil
- Vents dominants Sud-Ouest



Plan masse de repérage des préconisations par façade



LA DÉMARCHE HQE®

Intégration Des BÂTIMENTS avec Leur environnement :

Unification de l'ensemble des façades (ravalement et nettoyage des façades ainsi que remplacement des menuiseries extérieures et des protections solaires) :

- Enduit blanc cassé en façade,
- Enduit brun orangé couleur "brique" pour les monte-charges et les soubassements,
- Enduit noir pour certaines modénatures,
- Bardage métallique clair pour la façade A1,
- Remplacement des menuiseries par des profils en aluminium de couleur noir,
- Peinture noire pour la serrurerie.

Gestion De L'énergie :

- Isolation thermique par l'extérieur des façades dans le besoin (A1, A2, A3, B2, C5)
- Mise en place de jalousies pour les façades subissant des surchauffes estivales (A2, A3, B2, C5). Lames inclinées en fonction des solstices de manière à bloquer les rayons solaires en été et à laisser entrer la lumière en hiver.

LES CHOIX DES PRODUITS et PROCÉDÉS DE CONSTRUCTION :

Isolation en panneaux de fibre de bois et utilisation d'un double vitrage performant permettant une bonne isolation ainsi qu'un confort hygrométrique

Gestion De L'entretien et De La maintenance :

Remplacement par des menuiseries de dernière génération performantes à long terme ainsi que système de jalousie et de stores vénitiens intégrés dans le vitrage qui ne nécessitent pas d'entretien

CONFORT VISUEL :

Confort visuel depuis l'intérieur : l'inclinaison des lames constituant les jalousies/stores vénitiens permettent des percées visuelles vers l'extérieur

