

ACCORD-CADRE - MAÎTRISE D'OEUVRE DE LA RÉNOVATION ÉNERGÉTIQUE, AMÉNAGEMENT INTÉRIEUR ET AMÉNAGEMENT PAYSAGER DE 3 SITES DES USINES D'EAU DE PARIS

Bâtiment tertiaire : Rénovation énergétique, aménagement intérieur, aménagement paysager

maître d'ouvrage Eau de Paris
LOCALISATION Montigny-sur-Loing (77)
 Les Ormes-sur-Voulzie (77)
 Longueville (77)
MISSIONS Accord-Cadre MOE
 Rénovation énergétique,
 Aménagement intérieur
 Aménagement paysager
maîtrise d'oeuvre AR ARCHITECTES
 EUROELEC SMART ENERGY
 BOST INGENIERIE
surface Non disponible
BUDGET Non disponible
CALENDRIER Lauréat 2023 - Études en cours



Façade du Bâtiment C



Façade Ouest



Façade du Bâtiment A
 Usine de Sorques - Montigny-sur-Loing (77)



Façade Est
 Usine des Ormes - Les Ormes-sur-Voulzie (77)



Carte de la localisation des 3 sites des usines d'Eau de Paris

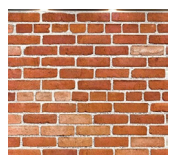
Le site de l'Usine de Sorques, situé à Montigny-sur-Loing (77) est composé de deux usines et de trois bâtiments divisés en deux familles d'architecture : l'architecture des années 1960-1970 et l'architecture en brique. La rénovation énergétique du site de l'Usine de Sorques vise à améliorer à la fois le confort d'été, mais aussi le confort d'hiver pour les usagers, tout en gardant comme objectif principal la diminution de consommation énergétique sur le site.

Situé aux Ormes-sur-Voulzie (77), ce site de l'usine d'Eau de Paris est composé d'un seul grand bâtiment dans lequel plusieurs fonctions différentes se croisent. Pour ce site situé dans un paysage extraordinaire, il s'agit d'un projet d'extension du bâtiment existant, tout en améliorant la performance énergétique du bâtiment, ainsi que d'un aménagement intérieur afin de créer des espaces de bureaux pour les personnels.

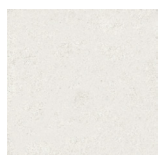




Bâtiment d'Exploitation
Usine de Longueville - Longueville (77)



Ravalement du revêtement en brique



Enduit minéral



Isolation en panneau fibre de bois



Ombrière photovoltaïque



Menuiserie double vitrage



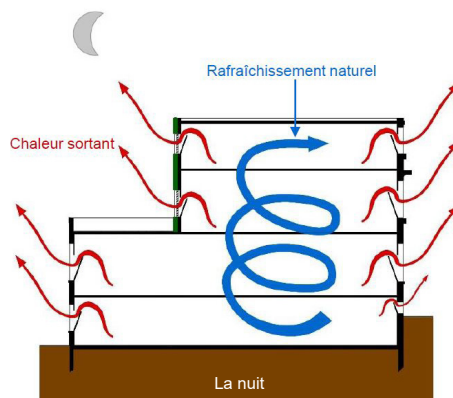
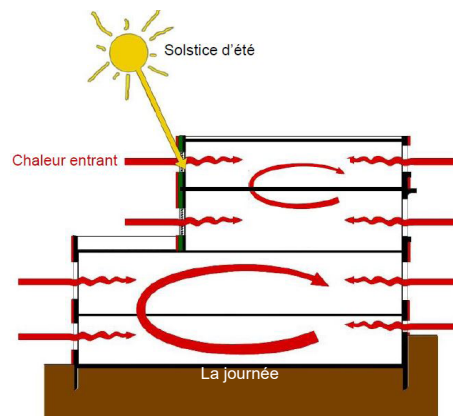
Store vénitien intégré dans le double vitrage



BSO extérieur (Brise-Soleil Orientable)



Jalousie en double peau des menuiseries



Principe de gestion de la chaleur en été
Free Cooling - La journée et la nuit

La Démarche HQE®

Relations Harmonieuses Des Bâtiments avec Leur environnement immédiat :

Unification de l'ensemble des façades de chaque bâtiment par des travaux de ravalement, de nettoyage, de mise en peinture (à l'exception des façades en brique), ainsi que des travaux de remplacement des menuiseries extérieures doublées de protection solaires.

Gestion De L'énergie :

Chaque façade de chaque bâtiment a été étudiée afin de proposer des solutions énergétiques pertinentes, respectant l'architecture existante. Des isolations par l'extérieur sont préconisées pour les façades des bâtiments ayant un style architectural datant des années 1960-1970, doublées d'un enduit de teintes rappelant l'architecture d'origine. Les menuiseries existantes sont remplacées par des menuiseries performantes, doublées de différents dispositifs de brise-soleil en fonction de l'orientation des façades.

CHOIX intégrés Des Produits, systèmes et Procédés De construction :

Les isolants préconisés sont des matériaux biosourcés (panneaux de fibre de bois) et les menuiseries double vitrage performant, quant à elles, permettent une bonne isolation et assurant un confort hygrothermique. Toutes les menuiseries remplacées seront également sujettes du réemploi et les panneaux de fibre de bois sont des matériaux facilement réutilisables.

Gestion De L'entretien et De La maintenance :

Le remplacement des menuiseries par des menuiseries de dernière génération assure la performance énergétique des bâtiments à long terme, tandis que les dispositifs de brise-soleil ne nécessitent pas d'entretien particulier.

Pour le site de l'Usine de Longueville, situé à Longueville (77), le projet concerne à la fois la réhabilitation énergétique des bâtiments, notamment le bâtiment d'exploitation avec des façades en brique, mais aussi l'aménagement intérieur de ce bâtiment qui deviendra le nouvel espace de travail pour les usagers du site.

La démarche HQE® sera aussi appliquée dans cette recherche d'organisation spatiale intérieure qui permettra toujours d'assurer le confort d'été et d'hiver dans le bâtiment. Des espaces extérieurs seront également aménagés afin de mettre en valeur le paysage existant qui se trouve tout autour du site de l'usine.

