

# éco-rénovation DU centre de valorisation énergétique DU SIGIDURS à SARCELLES (95) - Terre de Sarcelles ©



site INDUSTRIEL, DÉMARCHE HQE® : DÉCHETS et VALORISATION, DÉMARCHE HQE®

maître d'ouvrage  
LOCALISATION  
PROJET

SIGIDURS  
Sarcelles (95)  
Conception architecturale et paysagère de la rénovation du Centre de Valorisation Énergétique  
AR ARCHITECTES, VERDI  
BG INGENIEURS CONSEILS  
Maîtrise d'oeuvre complète architecturale et paysagère  
30 000m<sup>2</sup>

maîtrise d'oeuvre

MISSION  
SURFACE DE LA PARCELLE  
EMPRISE AU SOL DU BÂTIMENT  
BUDGET  
CALENDRIER

10 050m<sup>2</sup>  
9 000 000 euros HT  
Concours 2020



Perspective aérienne - Vue Nord/Ouest

Le parti pris architectural, paysagét et environnemental du projet de rénovation du Centre de Valorisation Énergétique du SIGIDURS s'articule autour de trois idées fortes:

- 1. Homogénéiser** les différents bâtiments et volumes du CVE afin de faire apparaître une seule unité architecturale: créer un socle gris.
- 2. Mettre en valeur la zone de process** qui représente le coeur même de l'Usine et la démarche du SIGIDURS; créer une enveloppe métallique ajourée teinte "fleur de rouille"
- 3. Végétaliser intensément** la parcelle dans l'ambition de la rendre perméable, pérenne et de l'intégrer harmonieusement aux environnements proches et lointains.



Plan masse du projet



## LES CIBLES HQE® TRAITÉES

### CIBLÉ 1 : RELATION HARMONIEUSE DU BÂTIMENT AVEC SON ENVIRONNEMENT

- Végétaliser les bâtiments pour mettre en valeur le cœur de l'usine et réaliser le lien avec le grand paysage.
- Vues sur espaces naturels : **toitures et mur végétalisés**.
- Utilisation de matériaux faible impact écologique et s'intégrant harmonieusement au paysage pour les riverains.

### CIBLÉ 2 : CHOIX INTÉGRÉS DES PROCÉDÉS ET PRODUITS DE CONSTRUCTION

- **Structure en acier**, un matériau durable, facile à entretenir et qui peut être adapté en fonction des besoins.
- Isolation extérieure par panneaux en **fibres de bois**.
- **Bardage en aluminium recyclable**.

### CIBLÉ 4 : GESTION DE L'ÉNERGIE

- L'**isolation** de l'enveloppe du bâtiment administratif permet de lui conférer une **bonne inertie** et réduire les consommations énergétiques.
- **Lumière naturelle** et **ventilation naturelle** favorisées par les ouvertures en façade.

### CIBLÉ 5 : GESTION DE L'EAU

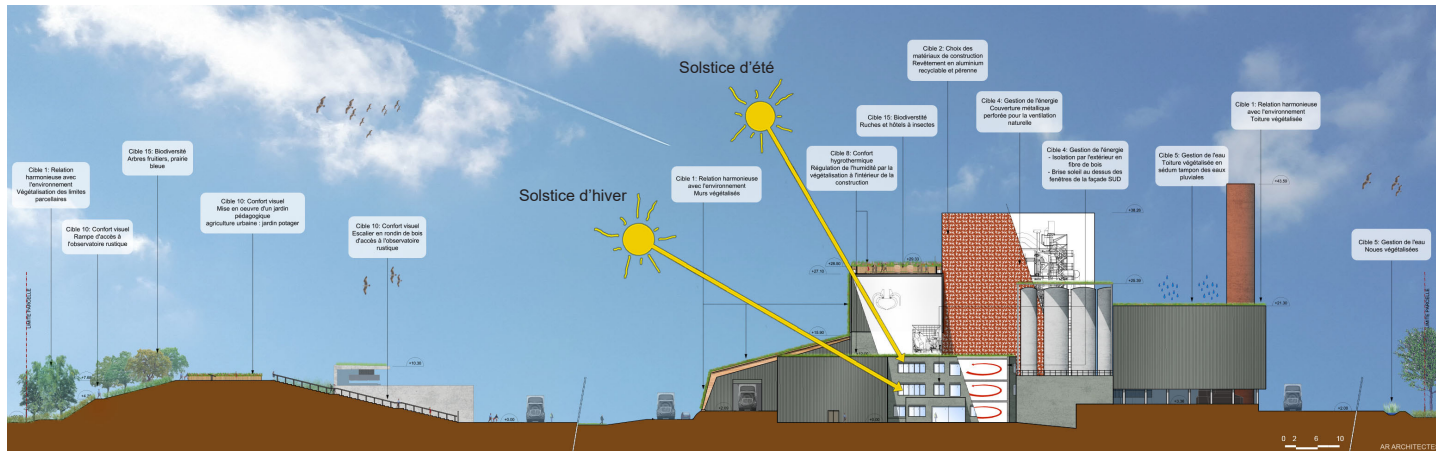
- **Traitement des eaux pluviales** grâce à des **toitures végétalisées** et un **mur végétal**.
- Gestion des eaux de ruissellement de voiries lourdes par dalles **alvéolées végétalisées**.
- Le trop-plein d'eau des voiries lourdes est collecté **gravitairement** vers des noues agrémentées en **végétaux semiaquatiques**.

### CIBLÉ 8 et 9 : CONFORT HYGROTHERMIQUE ET CONFORT ACOUSTIQUE

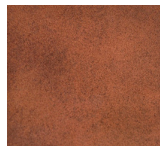
- Le confort thermique et acoustique est garanti par une isolation en  **fibre de bois** .
- Le confort acoustique autour du site est garanti par la construction d'un **mur en gabion** en périphérie de la parcelle.

### CIBLÉ 10 : CONFORT VISUEL

- **Mur végétalisé**, en parement de façade Ouest : **réduction des pollutions de l'air**, mise en place d'un **réseau d'eau**, **plantations adaptées** aux conditions météorologiques.
- Un travail paysager est effectué sur l'ensemble de la parcelle. **Les essences rustiques** sont adaptées au terrain et ne demandent que très peu d'entretien.



Coupe des principes HQE®



Enduit sur béton



Aluminium perforé



Aluminium embouti



Enduit sur béton



Toiture végétalisée



Mur végétal

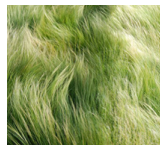
#### Éco-matériaux bâtiments



Prairie bleue



Prairie rouge



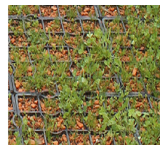
Prairie jaune



Ruche



Noue



Dalles alvéolées

#### Éco-matériaux infrastructure et paysage



Perspective aérienne - Vue Sud/Ouest

