

# ÉCO-CONCEPTION ARCHITECTURALE DES LOCAUX TECHNIQUES DE LA STATION DE POMPAGE ANTI-CRUE DU BASSIN VERSANT DE LA RD 274 À VITRY-SUR-SEINE (94)



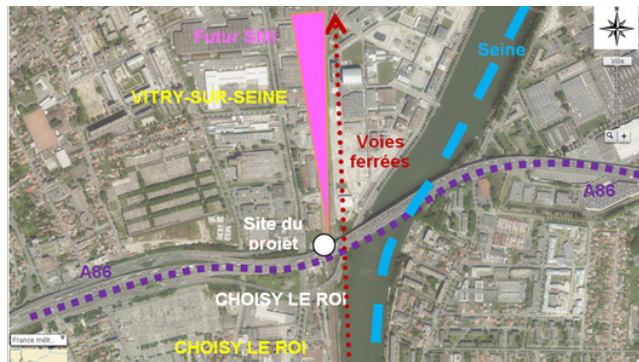
LA MAILLE VERTE

site INDUSTRIEL, DÉMARCHE HQE® : eau, assainissement et PHYTOÉPURATION

<p><b>maître D'OUVRAGE</b></p> <p><b>LOCALISATION</b></p> <p><b>PROJET</b></p> <p><b>MISSION</b></p> <p><b>maîtrise D'OEUVRE</b></p> <p><b>SURFACE</b></p> <p><b>BUDGET</b></p> <p><b>CALENDRIER</b></p>	<p>Département du Val de Marne</p> <p>Pôle Architecture et Environnement</p> <p>Vitry-sur-Seine (94)</p> <p>Conception architecturale et paysagère des locaux techniques de la station de pompage anti-crue à Vitry sur seine</p> <p>Maîtrise d'oeuvre Architecture et Paysage HQE</p> <p>AR ARCHITECTES</p> <p>220 m<sup>2</sup> SHON (Parcelle 20 359 m<sup>2</sup>)</p> <p>15 000 K euros HT</p> <p>Réception des travaux</p>
--	--

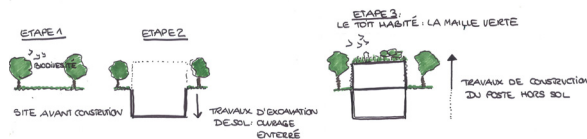


Vue d'intégration dans l'environnement depuis le Nord-Ouest

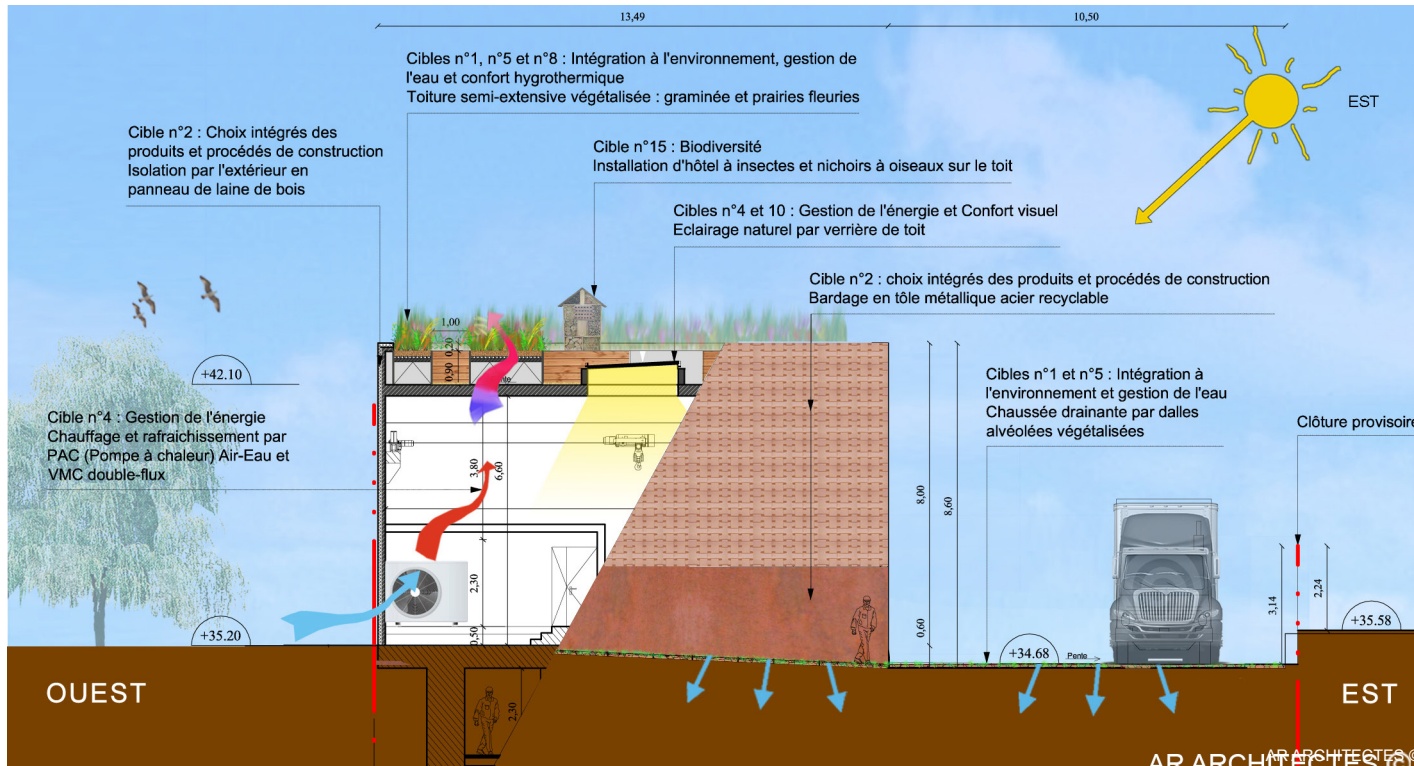


Vue aérienne, lignes de force du site

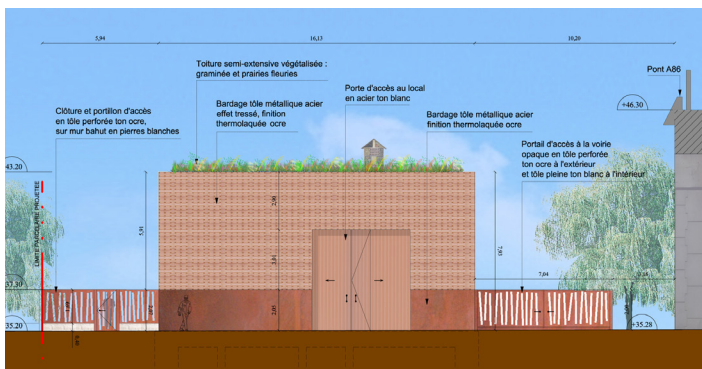
Croquis des étapes de construction du projet



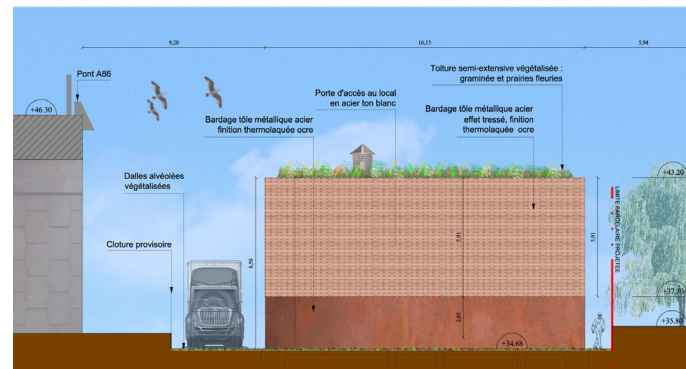
La station de pompage est incluse dans un **contexte urbain marqué** avec à l'Est les voies ferrées, au Nord, la futur SMI, au Sud l'A66 qui surplombe le terrain et à l'Ouest, une zone industrielle. Elle constitue l'extrémité Sud de la ZAC Gare des Ardoines, en bordure de la rue Léon Geffroy. Ce projet architectural et paysager, s'inscrit pour un lien fort entre l'ouvrage enterré de pompage anti-crue, et le quartier urbain en **plein renouvellement** : signe d'une **maille verte** dans le paysage recréant la **biodiversité**, et tissant une **synergie** avec les flux environnants omniprésents.



Coupe des principes HQE®



Élévation Ouest, côté rue Léon Geffroy



Élévation Est, côté Voies ferrées

## LES CIBLES HQE® traitées

### CIBLE 1 : RELATION HARMONIEUSE DU BÂTIMENT AVEC SON ENVIRONNEMENT

- Qualité des espaces extérieurs pour les usagers :
- Le parti pris est de proposer un traitement des façades du bâtiment projeté par l'utilisation de **matériaux biodégradables**, comme l'acier.
  - Vues sur espaces naturels : **toiture végétalisée** et **dalles alvéolées végétalisées**
  - Limitation des nuisances visuelles engendrées par l'environnement immédiat

- Impact du bâtiment sur le voisinage :
- Intégration** architecturale du bâtiment dans projet global de la ZAC Gare des Ardoines
  - Limitations des nuisances générées par le fonctionnement du site pour les riverains : **optimisation des interfaces**

### CIBLE 2 : CHOIX INTÉGRÉ DES PRODUITS, SYSTÈMES ET PROCÉDÉS DE CONSTRUCTION

- Choix constructif pour la **durabilité**, l'**adaptabilité** et la **facilité d'entretien** de l'ouvrage : Bardage métallique, mur bahut parement pierre et gravillons toiture

### CIBLE 4 : GESTION DE L'ÉNERGIE

- Isolation thermique en **panneaux de laine de Bois**
- Pompe à chaleur air-eau**
- VMC double flux**

### CIBLE 5 : GESTION DE L'EAU

- Traitement des eaux pluviales grâce à une toiture végétalisée sur plots présente sur une partie de la toiture du bâtiment
- Traitement des eaux de ruissellement de toiture
- Gestion des eaux de ruissellement de voiries lourdes par dalles alvéolées végétalisées « evergreen » permettant le drainage des eaux de pluie

### CIBLE 8 ET 9 : CONFORT HYGROTHERMIQUE ET CONFORT ACOUSTIQUE

- Le confort thermique et acoustique est garanti par la toiture végétalisée, et une isolation en **fibres de bois**.

